

Quick Manual – HD NVR Kit



Brugernavn: admin

Password: Blank

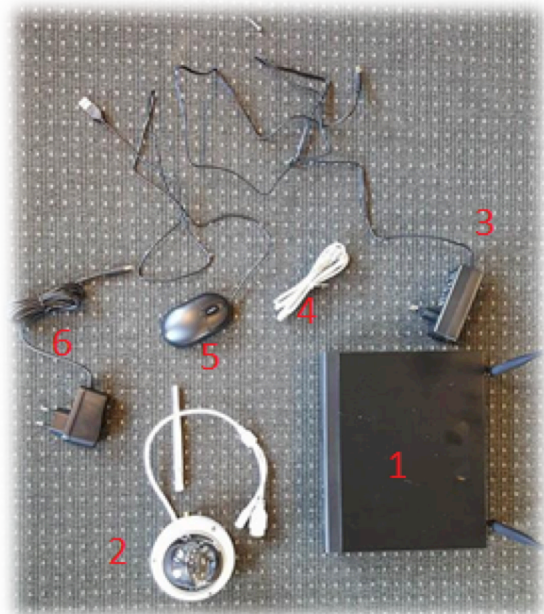
App: IP Pro

1.1 Basis system sammensætning

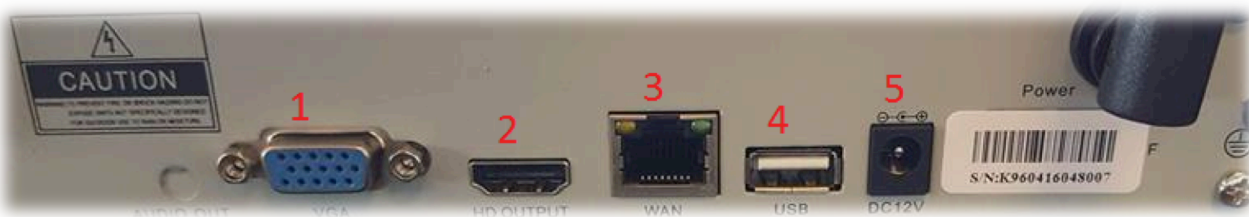
På billedet til din højre ses de forskellige komponenter.

1. Tilslut 3 med 1, for at få strøm.
2. Tilslut 2 med 6 forenden i det lille stik.
3. Tilslut 5 med 1, i USB stikket
4. For at få LAN forbindelse tilslut 4 med 1, i LAN stikket.
5. Tilslut VGA-kabel til eventuel monitor skærm(følger ikke med i kittet).

OBS. Husk at monter antenne til Kamera (Nr. 2).



1.2 Basis stik oversigt



Nr 1.	VGA Kabel, bruges til at tilsluttes monitor skærme
Nr 2.	HDMI stik, Bruges til at tilslutte specielle skærme ofte med HD.
Nr 3.	LAN stik, bruges til at tilslutte net.
Nr 4.	USB stik, bruges til at tilslutte USB enheder, i dette tilfælde en mus.
Nr 5.	Power stik, her tilslutter du strøm

2.1 System Setup

Når du har tilsluttet både kamera, monitor skærm og strøm til NVR'en, så skulle der komme følgende billede på Monitor skærmen.

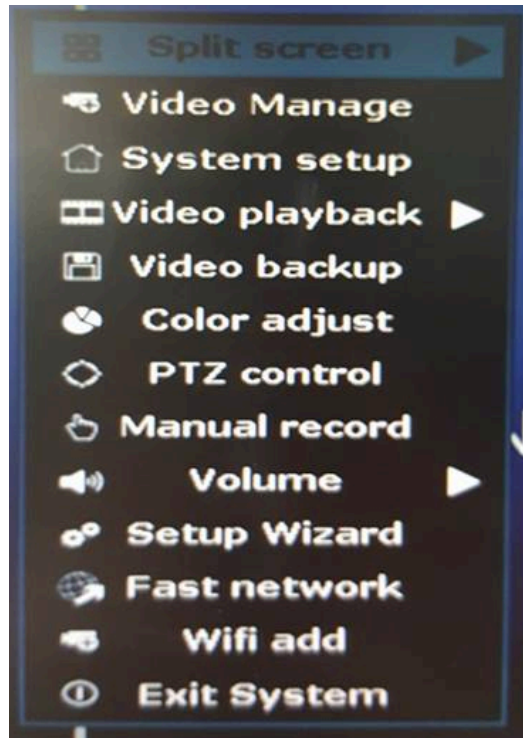


Derefter venter du mellem 1-5 min, hvorefter afhængig af antal tilsluttede kameraer, skulle billede se således ud. Nu er dine kameraer tilsluttet.



3.1 Interface Setup

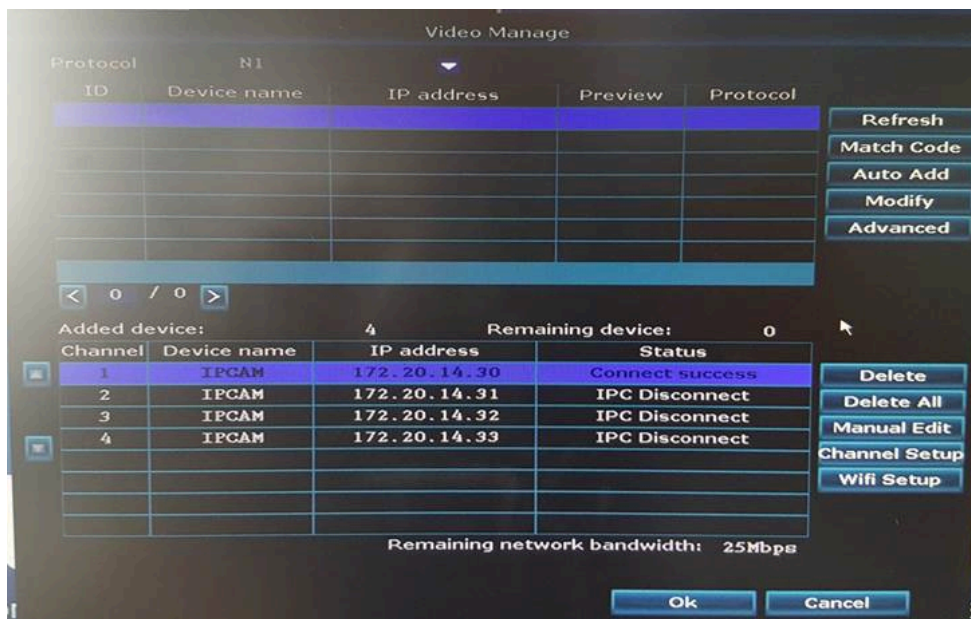
Interface punkter overblik.



Punkter vil nu gennemgås skridtvis

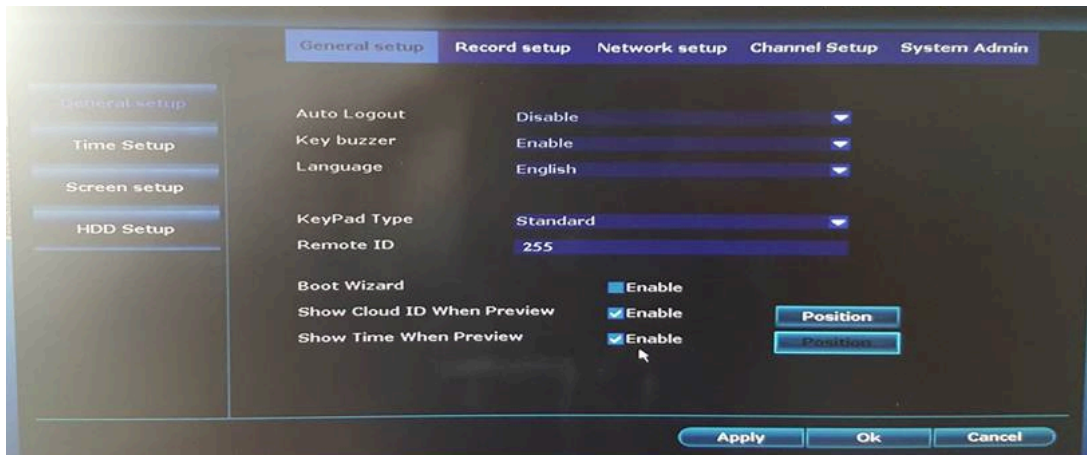
Video Manage

Her kan du styrer dine videoer og skabe et overblik.

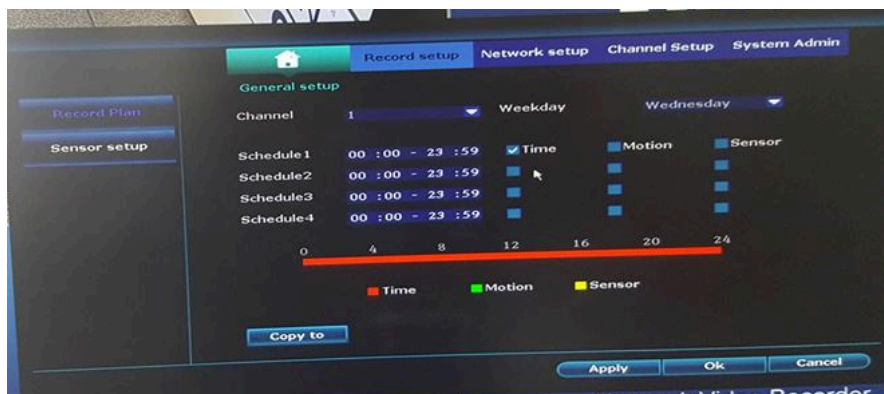


System setup

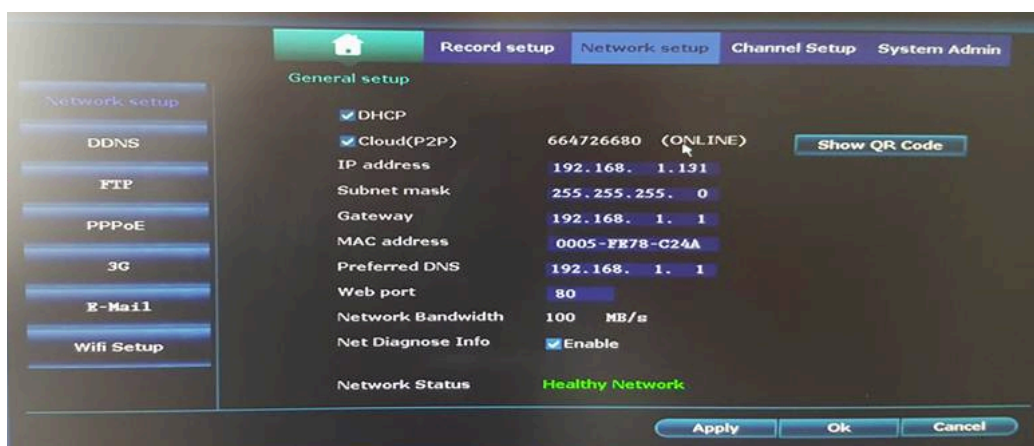
Generel setup: Her kan de redigere følgende punkter.



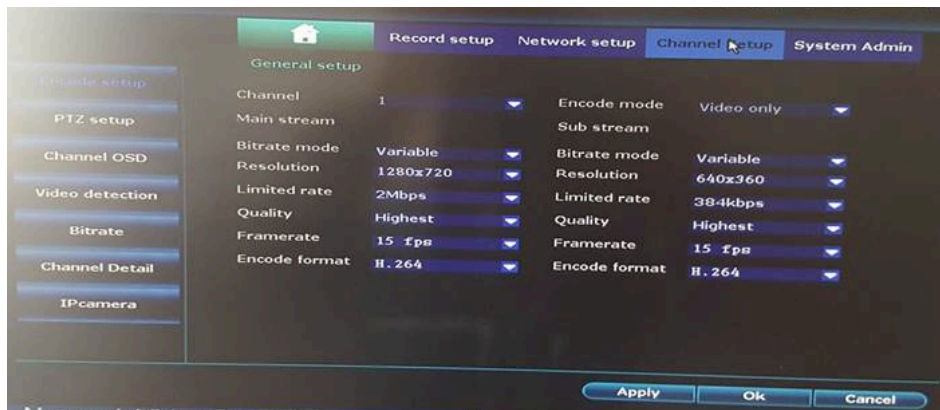
Record Setup: Her kan du bestemme de bestemte tidspunkter der skal filmes.



Network setup: Det er her du går ind for at connecte til Cloud ID, med din app

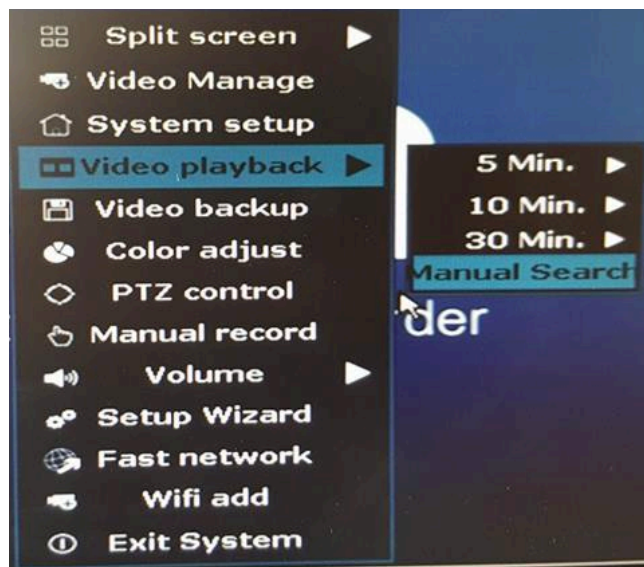


Channel Setup: Her kan du bestemme fx din video resolution.



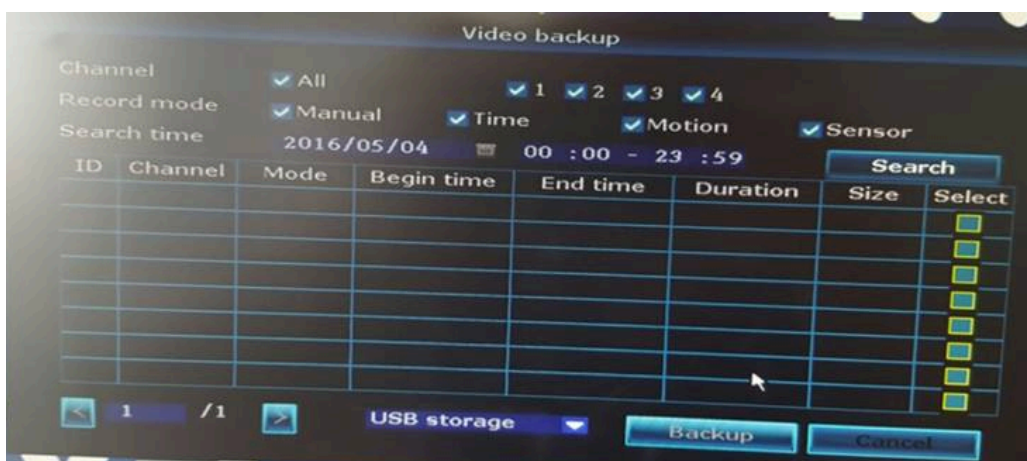
Video Playback

Du kan se playback fra dine optagelser.



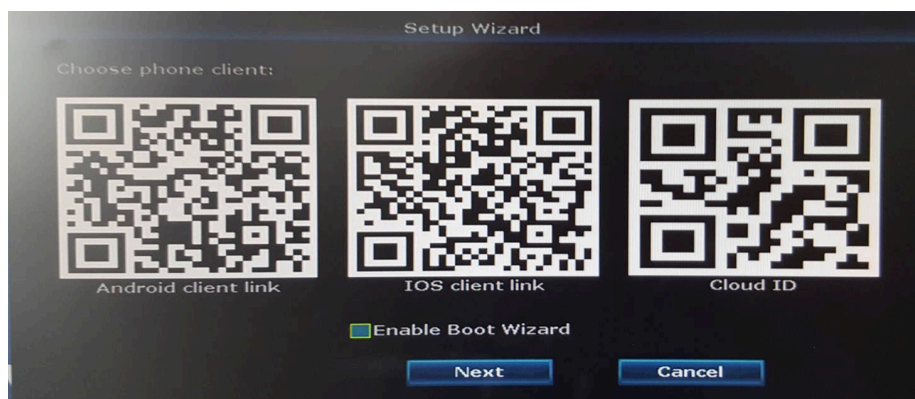
Video Backup

Her kan du se alle de filer du har backed up, og her kan du back up filer hvis du mener det er nødvendigt.



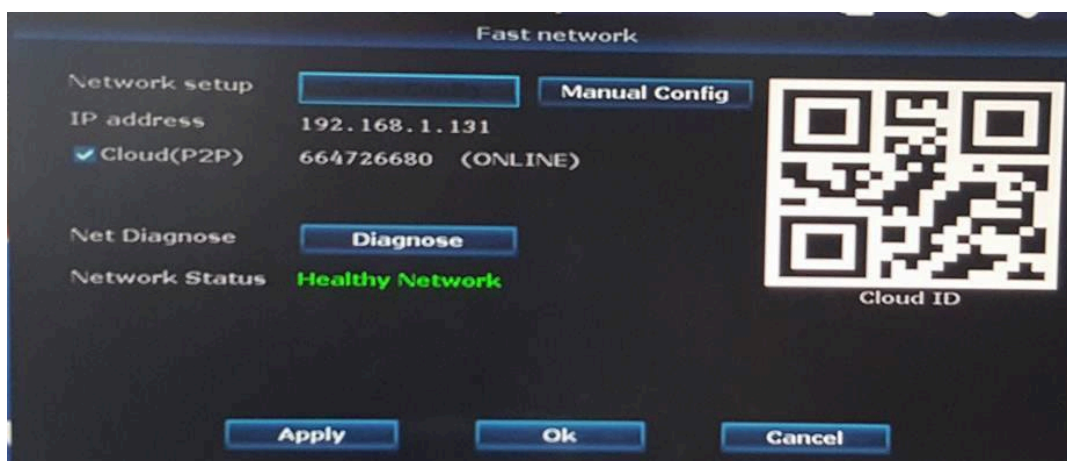
Setup Wizard

Her kan du downloade den App som er nævnt på forsiden og du kan QR scanne CloudID'et



Fast Network

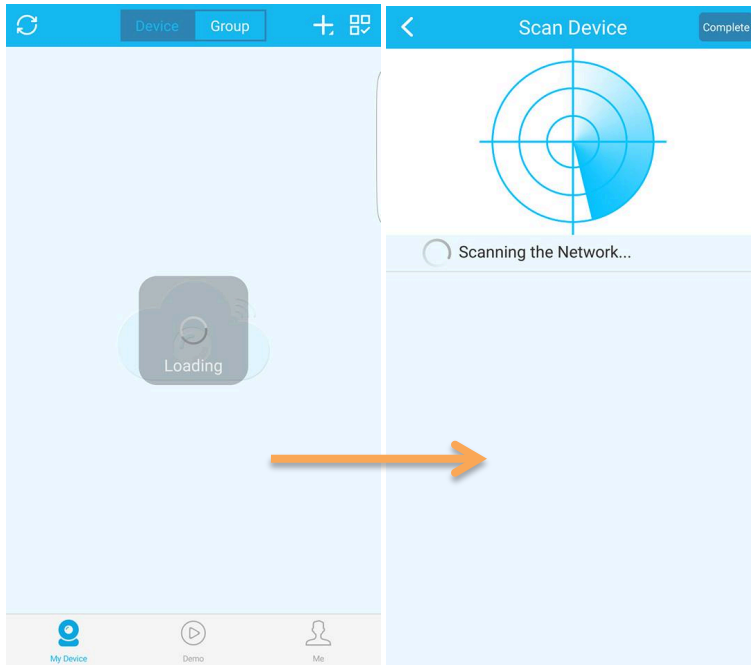
Hvis din Cloud ID er offline så kan du herinde konfigurere den, så den bliver online, plus du kan tjekke din internet hastighed.



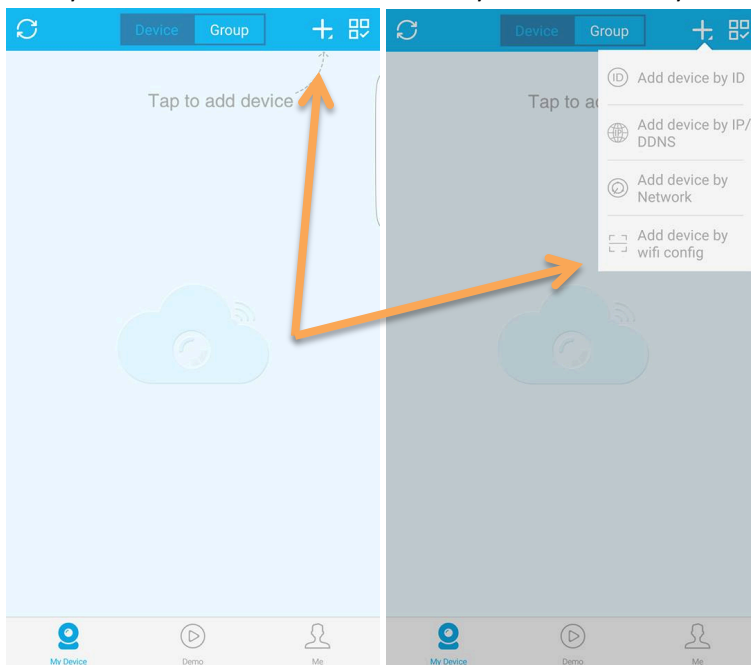
4.1 App

Appen navn er Ip-Pro.

Ligeså snart du er logget ind på appen, begynder den at load i 1-3 min. Derefter begynder den at scanne efter netværk.

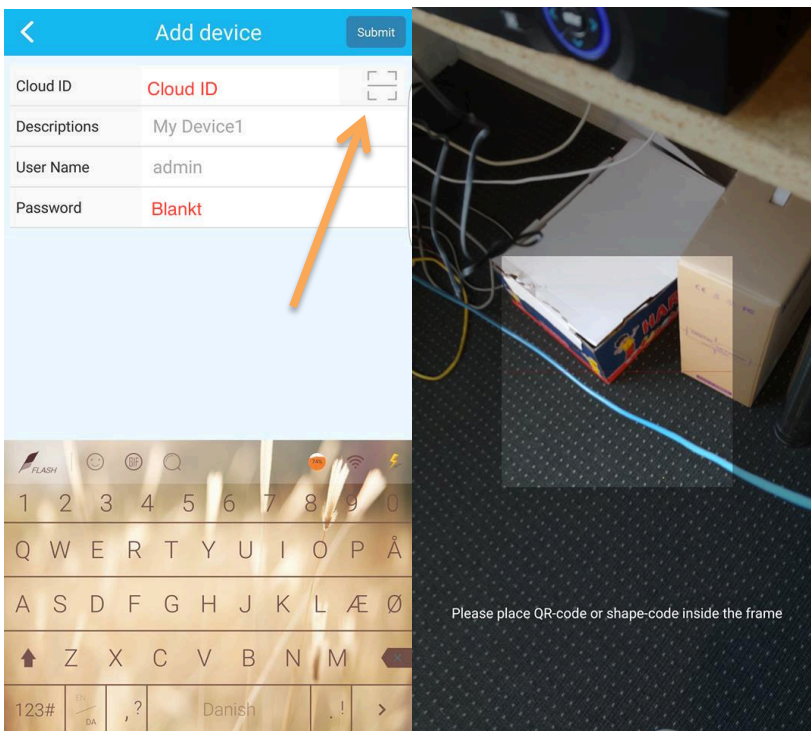


Nu trykker du "Add device". Derefter tryk "Add device by wifi config".

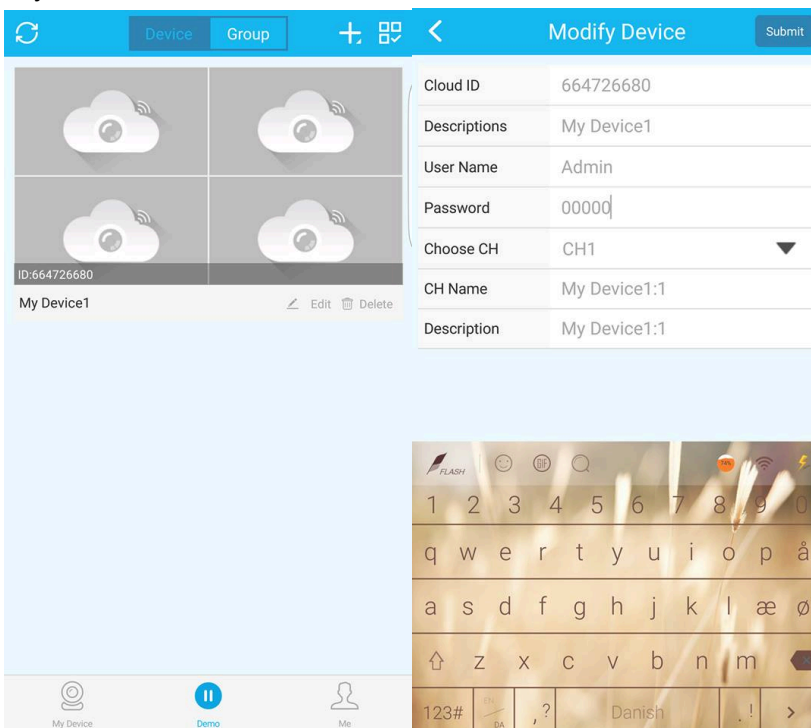


SecVision

Nu har du muligheden for at skrive Cloud ID'en ind som ses under "Fast Network" eller scanne QR kode til højre, under Fast Network. For at scanne med QR kode tryk på firkanten. Som ses på højre billede.



Når du har Added dit device ser du denne. Derefter kan du modifere den ved at trykke "Edit". Dette ses på højre billede.



Du er nu klar til at stream live, fra dine kamera.